

LUGAMA-SANTOS

Aberturas

LUGAMA-SANTOS
Aberturas

CATÁLOGO

Lincoln, Buenos Aires



Acceso **web**

www.lugama-santos.com.ar

RESEÑA HISTÓRICA DE LA EMPRESA

Lugama-Santos es una empresa dedicada a la provisión, fabricación y distribución de aberturas en general.

Nuestros productos son fabricados con materiales de primera calidad, diseños modernos y confortables.



Pensamos en satisfacer la demanda de aberturas, que sean atractivas y accesibles para el cliente, con buena terminación, listas para colocar y una favorable relación PRECIO-PRODUCTO.

MISIÓN

-Potenciar permanentemente con nuestros clientes relaciones de negocios de mutuo beneficio (Ganar-Ganar)
-En la permanente búsqueda de la mejora continua de nuestros procesos.

VISIÓN

-Logística y atención al cliente personalizada son dos de los pilares fundamentales sobre los que se ha forjado el crecimiento sostenido.
-Equipos descentralizados trabajando con humildad y honestidad.
-Brindando la mejor calidad y servicios posibles.
-Respetar de manera permanente el valor de la palabra y los compromisos.

VALORES

-Pasión por lo que hacemos, privilegio de la relación comercial y humana con nuestros clientes.
-Responder a la confianza obtenida por los mismos.

Información



adm.lugamasantos@gmail.com
contacto.lugamasantos@gmail.com



Avenida Salta 446, Lincoln
CP 6070



Lunes a Viernes
8:00 hs a 18:00hs
Sábado
8:00 hs a 12:30 hs



LOGÍSTICA PROPIA



PAGO
CONTRAREEMBOLSO

Nuestros Servicios Profesionales

- PEDIDOS
- PRESUPUESTOS
- GESTIONAR PENDIENTES
- VER OFERTAS EXCLUSIVAS
- VER PRODUCTOS NUEVOS
- VER TU CUENTA CORRIENTE Y ÚLTIMOS MOVIMIENTOS



Parque Industrial



Avenida Salta, 446



www.lugama-santos.com.ar



A-
tu S

ÍNDICE



Introducción

Reseña histórica
Información
Imágenes de la Empresa

01. Puertas Placas

- 1.1 Marco de madera (pág 1)
- 1.2 Marco de chapa (pág 2)
- 1.3 Marco de aluminio (pág 3,4)

02. Puertas de Embutir

- 2.1 Marco de madera (pág 5)
- 2.2 Marco de chapa (pág 5)

03. Puertas Macizas Madera Guaranina

- 3.1 Modelos (pág 6)

04. Puertas Maciza Madera Grandis

- 4.1 Modelos (pág 7)

05. Puertas de Aluminio

- 5.1 Línea Acanalada 25mm (pág 8)
- 5.2 Línea Tubular 36mm (pág 9)
- 5.3 Línea Tablero liso 36mm (pág 10, 11)

06. Puertas de Chapa

- 6.1 Modelos (pág 12, 13)

07. Ventanas de Aluminio

- 7.1 Corrediza vidrio entero (pág 14)
- 7.2 Corrediza vidrio entero c/celosia corrediza (pág 14)
- 7.3 Corrediza vidrio entero c/celosia de abrir (pág 15)
- 7.4 Corrediza vidrio repartido (pág 15)
- 7.5 Corrediza vidrio repartido c/celosia corrediza (pág 16)
- 7.6 Corrediza vidrio repartido c/celosia de abrir (pág 16)

08. Juego de Celosia de Abrir

- 8.1 Medidas (pág 17)

09. Reja de Hierro Macizo

- 9.1 Medidas (pág 17)

LUGAMA-SANTOS
Aberturas

ÍNDICE



- 10. Mosquitero**
10.1 Medidas (pág 18)
- 11. Paños fijos**
11.1 Medidas (pág 18)
- 12. Aireadores**
12.1 Medidas (pág 19)
- 13. Rajas Vidrio Entero / Repartido**
13.1 Medidas (pág 19)
- 14. Plegadizas de PVC**
14.1 Medidas (pág 20)
- 15. Cortina PVC reforzado para ventana**
15.1 Medidas (pág 21)
- 16. Medios de Pago**
16.1 Cuentas (pág 22)

LUGAMA-SANTOS
Aberturas

PUERTAS PLACAS

MARCO MADERA

| COD. | DESCRIPCIÓN PRODUCTO |
|-------|------------------------------------|
| PMM7 | PINO MARCO MADERA 60/70/80 MURO 7 |
| PMM7 | PINO MARCO MADERA 90 MURO 7 |
| PMM10 | PINO MARCO MADERA 60/70/80 MURO 10 |
| PMM10 | PINO MARCO MADERA 90 MURO 10 |
| PMM15 | PINO MARCO MADERA 60/70/80 MURO 15 |
| PMM15 | PINO MARCO MADERA 90 MURO 15 |

MARCO
MADERA



MADERA DE
PINO

| CARACTERÍSTICAS |
|---|
| HOJA ENCHAPADA CON RESINA UREICA EN TERCiado DE PINO BASTIDORES PERIMETRALES CON RELLENO CELULÓSICO |
| BISAGRAS REVERSIBLES ZINCADAS TIPO POMELA |
| CERRADURA METÁLICA DISPONIBLES EN ANCHO DE HOJA 60/70/80/90/1.00 |
| DISPONIBLES EN MURO 07 - MURO 10 - MURO 15 |
| EMBALAJE: BOLSA EXTERIOR DE NYLON |

| COD. | DESCRIPCIÓN PRODUCTO |
|-------|--|
| CMM10 | CEDRILLO MARCO MADERA 60/70/80 MURO 10 |
| CMM15 | CEDRILLO MARCO MADERA 60/70/80 MURO 15 |

MARCO
MADERA



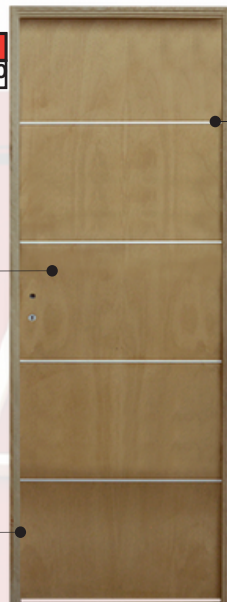
MADERA DE
CEDRILLO

| CARACTERÍSTICAS |
|---|
| HOJA ENCHAPADA CON RESINA UREICA EN TERCiado DE CEDRILLO BASTIDORES PERIMETRALES CON RELLENO CELULÓSICO |
| BISAGRAS REVERSIBLES ZINCADAS TIPO POMELA CERRADURA METÁLICA DISPONIBLES EN ANCHO DE HOJA 60/70/80 |
| DISPONIBLES EN MURO 10 - MURO 15 |
| EMBALAJE: BOLSA EXTERIOR DE NYLON |

| COD. | DESCRIPCIÓN PRODUCTO |
|------|---|
| CCA1 | CEDRO C/APLIQUES DE ALUMINIO 60/70/80 MURO 10 |

MADERA DE
CEDRO

APLIQUES
ALUMINIO



MARCO
MADERA

| CARACTERÍSTICAS |
|---|
| HOJA ENCHAPADA CON RESINA UREICA EN TERCiado DE CEDRO DE 5.5 MM CON CANTO ENCHAPADO Y INSERTO DE APLIQUES DE ALUMINIO |
| BASTIDORES PERIMETRALES CON RELLENO CELULÓSICO |
| BISAGRAS REVERSIBLES ZINCADAS TIPO POMELA |
| CERRADURA METÁLICA |
| DISPONIBLES EN ANCHO DE HOJA 60/70/80 |
| DISPONIBLES EN MURO 10 |
| EMBALAJE: BOLSA EXTERIOR DE NYLON |

| COD. | DESCRIPCIÓN PRODUCTO |
|--------|-----------------------------|
| PMCH10 | PINO MARCO CHAPA 70 MURO 10 |
| PMCH10 | PINO MARCO CHAPA 80 MURO 10 |



MADERA DE
PINO

MARCO
CHAPA

| CARACTERÍSTICAS |
|---|
| HOJA ENCHAPADA CON RESINA UREICA EN TERCiado DE PINO BASTIDORES PERIMETRALES CON RELLENO CELULÓSICO |
| BISAGRAS REVERSIBLES ZINCADAS TIPO POMELA |
| CERRADURA METÁLICA DISPONIBLES EN ANCHO DE HOJA 70/80 |
| DISPONIBLES EN MURO 10 |
| EMBALAJE: ESQUINEROS INDIVIDUALES DE CARTÓN + FILM |

| COD. | DESCRIPCIÓN PRODUCTO |
|--------|------------------------------|
| CMCH10 | CEDRO MARCO CHAPA 70 MURO 10 |
| CMCH10 | CEDRO MARCO CHAPA 80 MURO 10 |



MADERA DE
CEDRO

MARCO
CHAPA

| CARACTERÍSTICAS |
|--|
| HOJA ENCHAPADA CON RESINA UREICA E TERCiado DE CEDRO DE 5,5mm, CON CANTO ENCHAPADO |
| BASTIDORES PERIMETRALES CON RELLENO CELULÓSICO |
| BISAGRAS REVERSIBLES ZINCADAS TIPO POMELA |
| CERRADURA METÁLICA |
| DISPONIBLES EN ANCHO DE HOJA 70/80 |
| DISPONIBLES EN MURO 10 |
| EMBALAJE: ESQUINEROS INDIVIDUALES DE CARTÓN + FILM |

LUGAMA-SANTOS

Aberturas

| COD. DESCRIPCIÓN PRODUCTO | |
|---------------------------|---|
| PMA7 | PINO MARCO DE ALUMINIO 60/70/80 MURO 07 |
| PMA7 | PINO MARCO DE ALUMINIO 90 MURO 07 |



MADERA
PINO

MARCO
ALUMINIO

| CARACTERÍSTICAS |
|--|
| HOJA ENCHAPADA EN PINO |
| BISAGRAS REVERSIBLES ZINCADAS TIPO POMELA |
| CERRADURA METÁLICA |
| DISPONIBLES EN ANCHO DE HOJA 60/70/80/90 |
| DISPONIBLES EN MURO 07 |
| EMBALAJE: ESQUINEROS INDIVIDUALES DE CARTÓN + FILM |

| COD. DESCRIPCIÓN PRODUCTO | |
|---------------------------|---|
| CMA7 | CEDRILLO MARCO DE ALUMINIO 60/70/80 MURO 07 |
| CMA7 | CEDRILLO MARCO DE ALUMINIO 90 MURO 07 |



MADERA
CEDRILLO

MARCO
ALUMINIO

| CARACTERÍSTICAS |
|--|
| HOJA ENCHAPADA EN CEDRILLO |
| BISAGRAS REVERSIBLES ZINCADAS TIPO POMELA |
| CERRADURA METÁLICA |
| DISPONIBLES EN ANCHO DE HOJA 70/80 |
| DISPONIBLES EN MURO 10 |
| EMBALAJE: ESQUINEROS INDIVIDUALES DE CARTÓN + FILM |

PUERTAS PLACAS

MARCO ALUMINIO
REFORZADO

TCMA7



TRMA7



| COD. | DESCRIPCIÓN PRODUCTO |
|--------|---|
| TRMA7 | TEXTURA ROBLE MARCO ALUMINIO 60/70/80 MURO 7 REF. |
| TCMA7 | TEXTURA CARVALHO MARCO ALUMINIO 60/70/80 |
| TRAMA7 | TEXTURA ROBLE C/APLIQUE DE ALUMINIO 60/70/80 |
| TCAMA7 | TEXTURA CARVALHO C/APLIQUE DE ALUMINIO 60/70/80 |

TCAMA7



TRAMA7



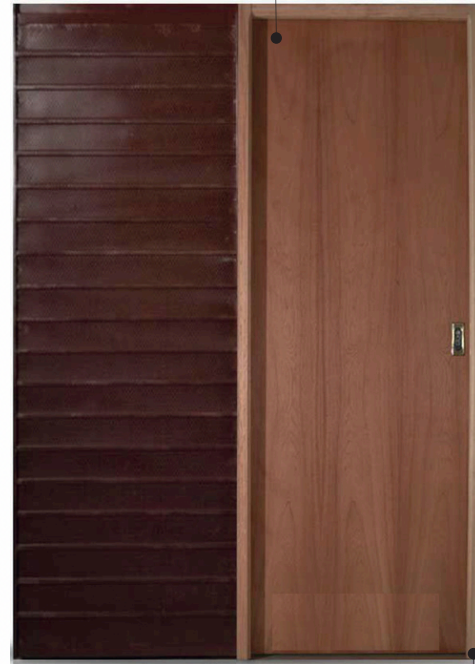
| CARACTERÍSTICAS |
|--|
| MARCO DE ALUMINIO REFORZADO DE 7CM |
| CERRADURA METALICA REFORZADA |
| HOJA DE MELAMINA CON UN TERMINADO EN MADERA DE ROBLE Y DE CARVALHO |
| BISAGRAS REVERSIBLES ZINCADAS TIPO POMELA |
| DISPONIBLE EN HOJA DE 60/70/80/90 |
| DISPONIBLE EN MURO 7 |
| EMBALAJE: ESQUINEROS INDIVIDUALES DE CARTON + FILM |

PUERTAS DE EMBUTIR

MARCO MADERA

MADERA DE
CEDRILLO

| COD. | DESCRIPCIÓN PRODUCTO |
|------|--|
| EMB1 | CEDRILLO IMP. DE EMBUTIR MARCO MADERA 60 MURO 10 |
| EMB2 | CEDRILLO IMP. DE EMBUTIR MARCO MADERA 70 MURO 10 |
| EMB3 | CEDRILLO IMP. DE EMBUTIR MARCO MADERA 80 MURO 10 |
| EMB4 | CEDRILLO IMP. DE EMBUTIR MARCO MADERA 60 MURO 15 |
| EMB5 | CEDRILLO IMP. DE EMBUTIR MARCO MADERA 70 MURO 15 |
| EMB6 | CEDRILLO IMP. DE EMBUTIR MARCO MADERA 80 MURO 15 |



MARCO
MADERA

| CARACTERÍSTICAS |
|--|
| HOJA ENCHAPADA CON RESINA UREICA EN TERCIADO DE CEDRILLO |
| BASTIDORES PERIMETRALES CON RELLENO CELULÓSICO RIEL |
| SUPERIOR DE CHAPA, CARRO TIPO ROMA CON RUEDA TEFLÓN. CERRADURA METÁLICA, FRENTE ZINCADO Y CUBETAS |
| MARCO MADERA GRANDIS |
| DISPONIBLES EN ANCHO DE HOJA 60/70/80/90 |
| DISPONIBLES EN MURO 10 - MURO 15 |
| EMBALAJE: ESQUINEROS INDIVIDUALES DE CARTÓN + FILM |

MADERA DE
CEDRILLO



MARCO
CHAPA

| COD. | DESCRIPCIÓN PRODUCTO |
|-------|---|
| EMB7 | CEDRILLO IMP. DE EMBUTIR MARCO CHAPA 60 MURO 10 |
| EMB8 | CEDRILLO IMP. DE EMBUTIR MARCO CHAPA 70 MURO 10 |
| EMB9 | CEDRILLO IMP. DE EMBUTIR MARCO CHAPA 80 MURO 10 |
| EMB10 | CEDRILLO IMP. DE EMBUTIR MARCO CHAPA 60 MURO 15 |
| EMB11 | CEDRILLO IMP. DE EMBUTIR MARCO CHAPA 70 MURO 15 |
| EMB12 | CEDRILLO IMP. DE EMBUTIR MARCO CHAPA 80 MURO 15 |

| CARACTERÍSTICAS |
|--|
| HOJA ENCHAPADA CON RESINA UREICA EN TERCIADO DE CEDRILLO |
| BASTIDORES PERIMETRALES CON RELLENO CELULÓSICO RIEL |
| SUPERIOR DE CHAPA, CARRO TIPO ROMA CON RUEDA TEFLÓN. CERRADURA METÁLICA, FRENTE ZINCADO Y CUBETAS |
| MARCO MADERA GRANDIS |
| DISPONIBLES EN ANCHO DE HOJA 60/70/80/90 |
| DISPONIBLES EN MURO 10 - MURO 15 |
| EMBALAJE: ESQUINEROS INDIVIDUALES DE CARTÓN + FILM |

LUGAMA-SANTOS
Aberturas

PUERTAS MADERA GUARANINA

| COD. | DESCRIPCIÓN PRODUCTO |
|-------------|------------------------------------|
| PG1 | PUERTA MACIZA GUARANINA CIEGA |
| PG2 | PUERTA MACIZA GUARANINA VIDRÍO SOL |
| PG3 | PUERTA MACIZA GUARANINA VIDRIO 1/2 |

PG1



PG2



PG3



| CARACTERÍSTICAS |
|--|
| HOJA MACIZA |
| MARCO DE MADERA DURA |
| BISAGRAS REFORZADAS |
| DISPONIBLE EN MARCO DE 10CM |
| DISPONIBLE EN 80CM |
| CERRADURA METALICA |
| EMBALAJE ESQUINERO INDIVIDUAL DE CARTON + FILM |

LUGAMA-SANTOS

Aberturas

PUERTAS MASIZAS DE MADERA

| COD. | DESCRIPCIÓN PRODUCTO |
|-------------|---|
| PM1 | PUERTA MASIZA GRANDIS 2 TABL TIPO FINGER |
| PM2 | PUERTA MASIZA 1/2 EN VIDRIO REPARTIDO Y DOS TABL INFERIORES |
| PM3 | PUERTA MASIZA HOJA ENTERA EN VIDRIO REPARTIDO |
| PM4 | PUERTA MASIZA GRANDIS TABLONADA HORIZONTAL |
| PM5 | PUERTA MASIZA GRANDIS TABLONADA HORIZONTAL C/APLIQUES DE ALUMINIO |
| PM6 | PUERTA MASIZA GRANDIS 4 TABLEROS |
| PM7 | PUERTA MASIZA GRANDIS 5 TABLEROS |

PM1



PM2



PM3



PM4



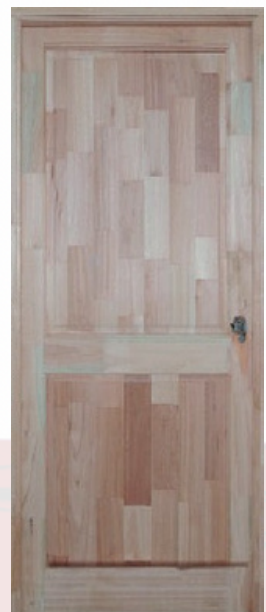
PM5



PM6



PM7



CARACTERÍSTICAS

HOJA MASIZA DE GRANDIS MACHIMBRADO MARCO DE MADERA DURA GRANDIS BISAGRAS MUNICION ZINCADAS TIPO POMELO CERRADURA METALICA DISPONIBLES EN 80 CM DISPONIBLES EN MURO 10 EMBALAJE: ESQUINEROS INDIVIDUALES DE CARTON + FILM

| COD. | DESCRIPCIÓN PRODUCTO |
|------|--|
| A1 | PUERTA ALUMINIO ACANALADA 25MM 80X200 CIEGA |
| A2 | PUERTA ALUMINIO ACANALADA 25MM 80X200 VIDRIO 1/4 |
| A3 | PUERTA ALUMINIO ACANALADA 25MM 80X200 VIDRIO 1/2 |
| A4 | PUERTA ALUMINIO ACANALADA 25MM 80X200 VIDRIO 3/4 |
| A5 | PUERTA ALUMINIO ACANALADA 25 MM 80X200 VIDRIO LA1. |

| CARACTERÍSTICAS |
|--|
| MATERIAL: ALUMINIO REVESTIMIENTO: ACANALADO |
| VIDRIO: STIPLITE |
| PERFIL: LINEA HERRERO |
| PINTURA: COLOR BLANCO; CON PROTECCIÓN UV |
| CERRADURA METÁLICA DISPONIBLES EN 80 CM / DOBLES EN 1.60 / |
| PORTONES EN 2.40 EMBALAJE: ESQUINEROS INDIVIDUALES DE |
| CARTÓN + FILM |



AA1

AA2

AA3

AA4

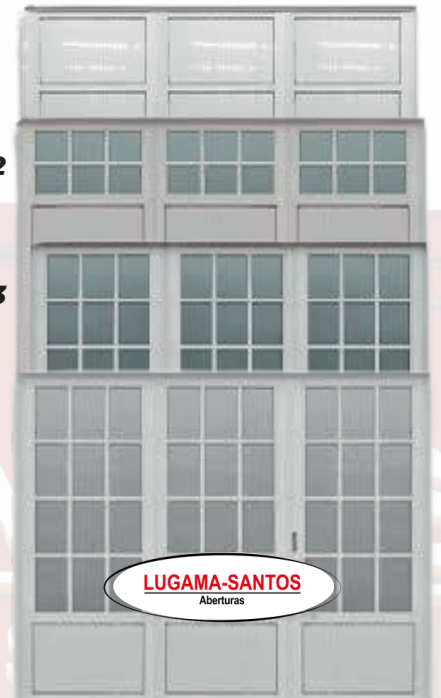
| COD. | DESCRIPCIÓN PRODUCTO |
|------|--|
| AAA1 | PORTÓN ALUMINIO ACANALADA 240X200 CIEGO |
| AAA2 | PORTÓN ALUMINIO ACANALADA 240X200 VIDRIO 1/4 |
| AAA3 | PORTÓN ALUMINIO ACANALADA 240X200 VIDRIO 1/2 |
| AAA4 | PORTÓN ALUMINIO ACANALADA 240X200 VIDRIO 3/4 |

AAA1

AAA2

AAA3

AAA4



| COD. | DESCRIPCIÓN PRODUCTO |
|------|--|
| AA1 | PUERTA DOBLE ALUMINIO ACANALADA 160X200 CIEGA |
| AA2 | PUERTA DOBLE ALUMINIO ACANALADA 160X200 VIDRIO 1/4 |
| AA3 | PUERTA DOBLE ALUMINIO ACANALADA 160X200 VIDRIO 1/2 |
| AA4 | PUERTA DOBLE ALUMINIO ACANALADA 160X200 VIDRIO 3/4 |

LUGAMA-SANTOS
Aberturas

LUGAMA-SANTOS
Aberturas

LUGAMA-SANTOS
Aberturas

T1



T2



T3



T4



T5



T6



T7



T8



T9



T10



T11



| COD. | DESCRIPCIÓN PRODUCTO |
|------|---|
| T1 | PUERTA ALUMINIO TUBULAR 36mm 80X200 CIEGA |
| T2 | PUERTA ALUMINIO TUBULAR 36mm 80X200 VIDRIO 1/4 REP. |
| T3 | PUERTA ALUMINIO TUBULAR 36mm 80X200 VIDRIO 1/2 REP. |
| T4 | PUERTA ALUMINIO TUBULAR 36mm 80X200 VIDRIO 3/4 REP. |
| T5 | PUERTA ALUMINIO TUBULAR 36mm 80X200 VIDRIO LAT. |
| T6 | PUERTA ALUMINIO TUBULAR 36mm 80X200 VIDRIO 1/4 ENT. |
| T7 | PUERTA ALUMINIO TUBULAR 36mm 80X200 VIDRIO 1/2 ENT. |
| T8 | PUERTA ALUMINIO TUBULAR 36mm 80X200 VIDRIO 1/4 FAJA VERT. |
| T9 | PUERTA ALUMINIO TUBULAR 36mm 80X200 VIDRIO 1/2 FAJA HOR. |
| T10 | PUERTA ALUMINIO TUBULAR 36mm 80X200 VIDRIO 1/2 FAJA HOR. |
| T11 | PUERTA ALUMINIO TUBULAR 36mm 80X200 VIDRIO SUPERIOR |
| T12 | PUERTA ALUMINIO TUBULAR 36mm 80X200 VIDRIO ENT. FAJA 0 |

CARACTERÍSTICAS

| |
|--|
| MATERIAL: ALUMINIO REVESTIMIENTO: TUBULAR |
| REFORZADO |
| VIDRIO: STIPOLITE/TRASLUCIDO |
| PERFIL: LINEA HERRERO |
| PINTURA: COLOR BLANCO; CON PROTECCION UV |
| CERRADURA METÁLICA DISPONIBLES EN 80 CM / DOBLES EN 1.60 / PORTONES EN 2.40 EMBALAJE: ESQUINEROS INDIVIDUALES DE CARTON + FILM |

T12





| COD. | DESCRIPCIÓN PRODUCTO |
|------|---|
| TT1 | PUERTA DOBLE ALUMINIO TUBULAR 36mm 80X200 CIEGA |
| TT2 | PUERTA DOBLE ALUMINIO TUBULAR 36mm 80X200 VIDRIO 1/4 REP. |
| TT3 | PUERTA DOBLE ALUMINIO TUBULAR 36mm 80X200 VIDRIO 1/2 REP. |
| TT4 | PUERTA DOBLE ALUMINIO TUBULAR 36mm 80X200 VIDRIO 3/4 REP. |
| TT5 | PUERTA DOBLE ALUMINIO TUBULAR 36mm 80X200 VIDRIO LAT. |
| TT6 | PUERTA DOBLE ALUMINIO TUBULAR 36mm 80X200 VIDRIO 1/4 ENT. |
| TT7 | PUERTA DOBLE ALUMINIO TUBULAR 36mm 80X200 VIDRIO 1/2 ENT. |
| TT8 | PUERTA DOBLE ALUMINIO TUBULAR 36mm 80X200 VIDRIO 1/4 FAJA VERT. |
| TT9 | PUERTA DOBLE ALUMINIO TUBULAR 36mm 80X200 VIDRIO 1/2 FAJA VERT. |
| TT10 | PUERTA DOBLE ALUMINIO TUBULAR 36mm 80X200 VIDRIO 1/2 FAJA HOR. |
| TT11 | PUERTA DOBLE ALUMINIO TUBULAR 36mm 80X200 VIDRIO SUPERIOR |
| TT12 | PUERTA ALUMINIO DOBLE TUBULAR 36mm 80X200 VIDRIO ENT FAJA |

| CARACTERÍSTICAS |
|--|
| MATERIAL: ALUMINIO REVESTIMIENTO: TUBULAR |
| REFORZADO |
| VIDRIO: STIPOLITE/TRASLUCIDO |
| PERFIL: LINEA HERRERO |
| PINTURA: COLOR BLANCO; CON PROTECCIÓN UV |
| CERRADURA METÁLICA DISPONIBLES EN 80 CM / DOBLES EN 1.60 / PORTONES EN 2.40 EMBALAJE: ESQUINEROS INDIVIDUALES DE CARTÓN + FILM |

| COD. | DESCRIPCIÓN PRODUCTO |
|-------|---|
| TTT1 | PORTÓN ALUMINIO TUBULAR 36mm 80X200 CIEGA |
| TTT2 | PORTÓN ALUMINIO TUBULAR 36mm 80X200 VIDRIO 1/4 REP. |
| TTT3 | PORTÓN ALUMINIO TUBULAR 36mm 80X200 VIDRIO 1/2 REP. |
| TTT4 | PORTÓN ALUMINIO TUBULAR 36mm 80X200 VIDRIO 3/4 REP. |
| TTT5 | PORTÓN ALUMINIO TUBULAR 36mm 80X200 VIDRIO LAT. |
| TTT6 | PORTÓN ALUMINIO TUBULAR 36mm 80X200 VIDRIO 1/4 ENT. |
| TTT7 | PORTÓN ALUMINIO TUBULAR 36mm 80X200 VIDRIO 1/2 ENT. |
| TTT8 | PORTÓN ALUMINIO TUBULAR 36mm 80X200 VIDRIO 1/4 FAJA VERT. |
| TTT9 | PORTÓN ALUMINIO TUBULAR 36mm 80X200 VIDRIO 1/2 FAJA VERT. |
| TTT10 | PORTÓN ALUMINIO TUBULAR 36mm 80X200 VIDRIO 1/2 FAJA HOR. |
| TTT11 | PORTÓN ALUMINIO TUBULAR 36mm 80X200 VIDRIO SUPERIOR |
| TTT12 | PORTÓN ALUMINIO TUBULAR 36mm 80X200 VIDRIO ENT. FAJA |

| CARACTERÍSTICAS |
|--|
| MATERIAL: ALUMINIO REVESTIMIENTO: TUBULAR |
| REFORZADO |
| VIDRIO: STIPOLITE/TRASLUCIDO |
| PERFIL: LINEA HERRERO |
| PINTURA: COLOR BLANCO; CON PROTECCIÓN UV |
| CERRADURA METÁLICA DISPONIBLES EN 80 CM / DOBLES EN 1.60 / PORTONES EN 2.40 EMBALAJE: ESQUINEROS INDIVIDUALES DE CARTÓN + FILM |



PUERTAS DE ALUMINIO

LÍNEA TABLERO LISO

| COD. | DESCRIPCIÓN PRODUCTO |
|------|---|
| TT1 | PUERTA DOBLE ALUMINIO TUBULAR 36mm 80X200 CIEGA |
| TT2 | PUERTA DOBLE ALUMINIO TUBULAR 36mm 80X200 VIDRIO 1/4 REP. |
| TT3 | PUERTA DOBLE ALUMINIO TUBULAR 36mm 80X200 VIDRIO 1/2 REP. |
| TT4 | PUERTA DOBLE ALUMINIO TUBULAR 36mm 80X200 VIDRIO 3/4 REP. |

| CARACTERÍSTICAS |
|--|
| MATERIAL: ALUMINIO REVESTIMIENTO: TUBULAR REFORZADO |
| VIDRIO: STIPOLITE/TRASLUCIDO |
| PERFIL: LINEA HERRERO |
| PINTURA: COLOR BLANCO; CON PROTECCION UV |
| CERRADURA METALICA DISPONIBLES EN 80 CM / DOBLES EN 1.60 / PORTONES EN 2.40 EMBALAJE: ESQUINEROS INDIVIDUALES DE CARTON + FILM |



| COD. | DESCRIPCIÓN PRODUCTO |
|------|---|
| TT1 | PUERTA DOBLE ALUMINIO TUBULAR 36mm 80X200 CIEGA |
| TT2 | PUERTA DOBLE ALUMINIO TUBULAR 36mm 80X200 VIDRIO 1/4 REP. |
| TT3 | PUERTA DOBLE ALUMINIO TUBULAR 36mm 80X200 VIDRIO 1/2 REP. |
| TT4 | PUERTA DOBLE ALUMINIO TUBULAR 36mm 80X200 VIDRIO 3/4 REP. |



LUGAMA-SANTOS
Aberturas



LUGAMA-SANTOS
Aberturas

| COD. | DESCRIPCIÓN PRODUCTO |
|------|---|
| TT1 | PUERTA DOBLE ALUMINIO TUBULAR 36mm 80X200 CIEGA |
| TT2 | PUERTA DOBLE ALUMINIO TUBULAR 36mm 80X200 VIDRIO 1/4 REP. |
| TT3 | PUERTA DOBLE ALUMINIO TUBULAR 36mm 80X200 VIDRIO 1/2 REP. |
| TT4 | PUERTA DOBLE ALUMINIO TUBULAR 36mm 80X200 VIDRIO 3/4 REP. |

LUGAMA-SANTOS
Aberturas

PUERTAS DE CHAPA

CH1



CH2



CH3



CH4



CH5



CH6



CH7



CH8



CH9



CH10



PORTONES

CONSULTAR
MODELOS

| COD. | DESCRIPCIÓN PRODUCTO |
|------|--|
| CH1 | PUERTA CHAPA SUPER ECO CIEGA 2 TABLEROS |
| CH2 | PUERTA CHAPA SUPER ECO CIEGA 10 TABLEROS |
| CH3 | PUERTA CHAPA SUPER ECO CIEGA 4 TABLEROS |
| CH4 | PUERTA CHAPA SUPER ECO SOL |
| CH5 | PUERTA CHAPA SUPER ECO LATERAL |
| CH6 | PUERTA CHAPA SIMPLE ECO CIEGA |
| CH7 | PUERTA CHAPA SIMPLE ECO 1/4 |
| CH8 | PUERTA CHAPA SIMPLE ECO 1/2 |
| CH9 | PUERTA CHAPA MODERNA CIEGA REFORZADA |
| CH10 | PUERTA CHAPA CIEGA REFORZADA C/BARRAL |

CARACTERÍSTICAS

| |
|---|
| MATERIAL: CHAPA REVESTIMIENTO: CHAPA SIMPLE REFORZADA |
| POSTIGO DE ABRIR EN TODOS LOS MODELOS CON REJA |
| CERRADURA METALICA |
| COBERTOR DE CERRADURA |
| BOCA LLAVE ESTAMPADO PINTURA: COLOR BLANCO |
| EMBALAJE: ESQUINEROS INDIVIDUALES DE CARTÓN + FILM |

PUERTAS DE CHAPA

| COD. | DESCRIPCIÓN PRODUCTO |
|-------------|---|
| CH11 | PUERTA CHAPA IMPORTADA BLANCA CON PICAPORTE |
| CH12 | PUERTA CHAPA IMPORTADA NOGAL CON PICAPORTE |
| CH13 | PUERTA DE SEGURIDAD IMPORTADA |

CH11



CH12



CH13



CARACTERÍSTICAS

DOBLE HOJA DE ACERO 0.8MM MARCO

REFORZADO ACERO 1.5mm

4 BISAGRAS ANTIBARRETAS

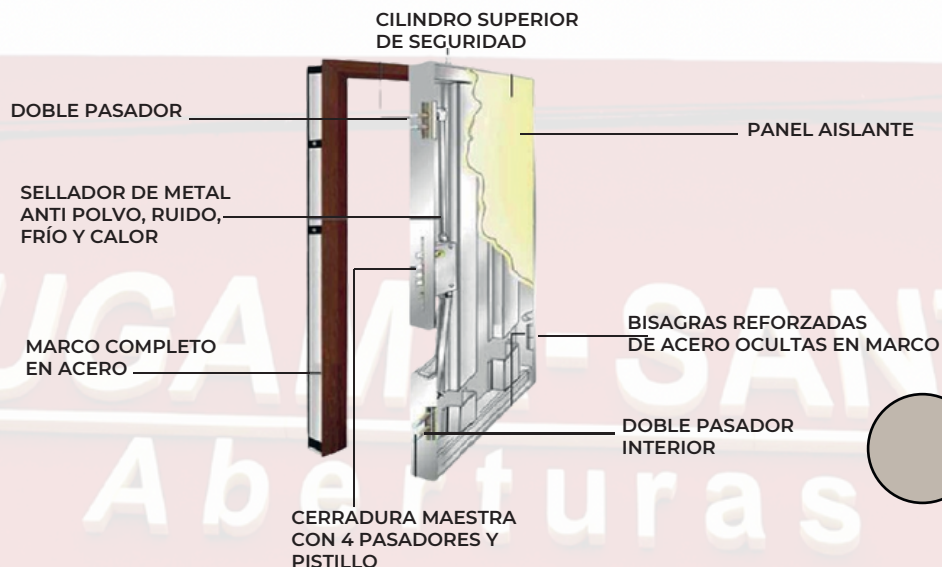
PANEL AISLANTE INTERNO

SISTEMA DE 7 LLAVES CODIFICADAS

CERRADURA CON TRABA INTERNA DE

SEGURIDAD BROCAS PARA INSTALACIÓN

PINTURA HORNO



SISTEMA 7 LLAVES CODIFICADAS

COLORES



VENTANAS

CORREDIZAS VIDRIO ENTERO



CARACTERISTICAS

| |
|--|
| MATERIAL: ALUMINIO VIDRIO: FLOAT TRANSPARENTE |
| PERFIL: LINEA HERRERO |
| PINTURA: COLOR BLANCO; CON PROTECCIÓN UV |
| EMBALAJE: ESQUINEROS INDIVIDUALES DE CARTÓN + FILM |

VENTANAS ALUMINIO COLOR NATURAL VIDRIO ENTERO

| | |
|-----|---|
| V35 | VENTANA CORREDIZA VIDRIO ENTERO 0.60X0.40 |
| V36 | VENTANA CORREDIZA VIDRIO ENTERO 1.00X1.00 |
| V37 | VENTANA CORREDIZA VIDRIO ENTERO 1.20X1.00 |
| V38 | VENTANA CORREDIZA VIDRIO ENTERO 1.50X1.00 |

| COD. | DESCRIPCIÓN PRODUCTO |
|------|---|
| V1 | VENTANA CORREDIZA VIDRIO ENTERO 0.40X0.40 |
| V2 | VENTANA CORREDIZA VIDRIO ENTERO 0.60X0.40 |
| V3 | VENTANA CORREDIZA VIDRIO ENTERO 0.80X0.40 |
| V4 | VENTANA CORREDIZA VIDRIO ENTERO 1.00X0.40 |
| V5 | VENTANA CORREDIZA VIDRIO ENTERO 1.20X0.40 |
| V6 | VENTANA CORREDIZA VIDRIO ENTERO 1.00X0.60 |
| V7 | VENTANA CORREDIZA VIDRIO ENTERO 1.20X0.60 |
| V8 | VENTANA CORREDIZA VIDRIO ENTERO 1.50X0.60 |
| V9 | VENTANA CORREDIZA VIDRIO ENTERO 1.00X0.90 |
| V10 | VENTANA CORREDIZA VIDRIO ENTERO 1.20X0.90 |
| V11 | VENTANA CORREDIZA VIDRIO ENTERO 1.50X0.90 |
| V12 | VENTANA CORREDIZA VIDRIO ENTERO 1.00X1.00 |
| V13 | VENTANA CORREDIZA VIDRIO ENTERO 1.20X1.00 |
| V14 | VENTANA CORREDIZA VIDRIO ENTERO 1.50X1.00 |
| V15 | VENTANA CORREDIZA VIDRIO ENTERO 1.00X1.10 |
| V16 | VENTANA CORREDIZA VIDRIO ENTERO 1.20X1.10 |
| V17 | VENTANA CORREDIZA VIDRIO ENTERO 1.50X1.10 |
| V18 | VENTANA CORREDIZA VIDRIO ENTERO 1.20X1.20 |
| V19 | VENTANA CORREDIZA VIDRIO ENTERO 1.50X1.20 |
| V20 | VENTANA CORREDIZA VIDRIO ENTERO 1.20X1.50 |
| V21 | VENTANA CORREDIZA VIDRIO ENTERO 1.50X1.50 |
| V22 | VENTANA CORREDIZA VIDRIO ENTERO 1.20X2.00 |
| V23 | VENTANA CORREDIZA VIDRIO ENTERO 1.50X2.00 |
| V24 | VENTANA CORREDIZA VIDRIO ENTERO 1.80X2.00 |
| V25 | VENTANA CORREDIZA VIDRIO ENTERO 2.00X2.00 |
| V26 | VENTANA CORREDIZA VIDRIO ENTERO 1.00X0.80 |
| V27 | VENTANA CORREDIZA VIDRIO ENTERO 1.20X0.80 |
| V28 | VENTANA CORREDIZA VIDRIO ENTERO 1.50X0.80 |
| V29 | VENTANA CORREDIZA VIDRIO ENTERO 1.80X1.00 |
| V30 | VENTANA CORREDIZA VIDRIO ENTERO 2.00X1.00 |
| V31 | VENTANA CORREDIZA VIDRIO ENTERO 1.80X1.10 |
| V32 | VENTANA CORREDIZA VIDRIO ENTERO 2.00X1.10 |
| V33 | VENTANA CORREDIZA VIDRIO ENTERO 1.80X1.50 |
| V34 | VENTANA CORREDIZA VIDRIO ENTERO 2.00X1.50 |

CORREDIZAS VIDRIO ENTERO CON CELOSIA CORREDIZA



CARACTERISTICAS

| |
|--|
| MATERIAL: ALUMINIO VIDRIO: FLOAT TRANSPARENTE |
| PERFIL: LINEA HERRERO |
| TABLILLAS FIJAS MECANIZADAS |
| DOS HOJAS CORREDIZAS |
| EMBALAJE: ESQUINEROS INDIVIDUALES DE CARTÓN + FILM |
| COLOR BLANCO CON PROTECCION UV |

| COD. | DESCRIPCIÓN PRODUCTO |
|------|---|
| V39 | VENTANA CORREDIZA VIDRIO ENTERO CON CELOSIA CORREDIZA 1.00X1.00 |
| V40 | VENTANA CORREDIZA VIDRIO ENTERO CON CELOSIA CORREDIZA 1.20X1.00 |
| V41 | VENTANA CORREDIZA VIDRIO ENTERO CON CELOSIA CORREDIZA 1.50X1.00 |
| V42 | VENTANA CORREDIZA VIDRIO ENTERO CON CELOSIA CORREDIZA 1.00X1.10 |
| V43 | VENTANA CORREDIZA VIDRIO ENTERO CON CELOSIA CORREDIZA 1.20X1.10 |
| V44 | VENTANA CORREDIZA VIDRIO ENTERO CON CELOSIA CORREDIZA 1.50X1.10 |
| V45 | VENTANA CORREDIZA VIDRIO ENTERO CON CELOSIA CORREDIZA 1.20X0.50 |
| V46 | VENTANA CORREDIZA VIDRIO ENTERO CON CELOSIA CORREDIZA 1.50X1.50 |
| V47 | VENTANA CORREDIZA VIDRIO ENTERO CON CELOSIA CORREDIZA 1.20X2.00 |
| V48 | VENTANA CORREDIZA VIDRIO ENTERO CON CELOSIA CORREDIZA 1.50X2.00 |
| V49 | VENTANA CORREDIZA VIDRIO ENTERO CON CELOSIA CORREDIZA 1.80X2.00 |
| V50 | VENTANA CORREDIZA VIDRIO ENTERO CON CELOSIA CORREDIZA 2.00X2.00 |
| V51 | VENTANA CORREDIZA VIDRIO ENTERO CON CELOSIA CORREDIZA 1.80X1.00 |
| V52 | VENTANA CORREDIZA VIDRIO ENTERO CON CELOSIA CORREDIZA 1.80X1.10 |
| V53 | VENTANA CORREDIZA VIDRIO ENTERO CON CELOSIA CORREDIZA 1.80X1.50 |

VENTANAS

CORREDIZAS **VIDRIO ENTERO** CON **CELOSIA DE ABRIR**



| COD. | DESCRIPCIÓN PRODUCTO |
|------|--|
| V55 | VENTANA CORREDIZA VIDRIO ENTERO CON CELOSIA DE ABRIR 1.00X1.00 |
| V56 | VENTANA CORREDIZA VIDRIO ENTERO CON CELOSIA DE ABRIR 1.20X1.00 |
| V57 | VENTANA CORREDIZA VIDRIO ENTERO CON CELOSIA DE ABRIR 1.50X1.00 |
| V58 | VENTANA CORREDIZA VIDRIO ENTERO CON CELOSIA DE ABRIR 1.00X1.10 |
| V59 | VENTANA CORREDIZA VIDRIO ENTERO CON CELOSIA DE ABRIR 1.20X1.10 |
| V60 | VENTANA CORREDIZA VIDRIO ENTERO CON CELOSIA DE ABRIR 1.50X1.10 |
| V61 | VENTANA CORREDIZA VIDRIO ENTERO CON CELOSIA DE ABRIR 1.20X0.50 |
| V62 | VENTANA CORREDIZA VIDRIO ENTERO CON CELOSIA DE ABRIR 1.50X1.50 |
| V63 | VENTANA CORREDIZA VIDRIO ENTERO CON CELOSIA DE ABRIR 1.20X2.00 |
| V64 | VENTANA CORREDIZA VIDRIO ENTERO CON CELOSIA DE ABRIR 1.50X2.00 |
| V65 | VENTANA CORREDIZA VIDRIO ENTERO CON CELOSIA DE ABRIR 1.80X2.00 |
| V66 | VENTANA CORREDIZA VIDRIO ENTERO CON CELOSIA DE ABRIR 2.00X2.00 |
| V67 | VENTANA CORREDIZA VIDRIO ENTERO CON CELOSIA DE ABRIR 1.80X1.00 |
| V68 | VENTANA CORREDIZA VIDRIO ENTERO CON CELOSIA DE ABRIR 1.80X1.10 |
| V69 | VENTANA CORREDIZA VIDRIO ENTERO CON CELOSIA DE ABRIR 1.80X1.50 |

CARACTERÍSTICAS

| |
|--|
| MATERIAL: ALUMINIO VIDRIO: FLOAT TRANSPARENTE |
| PERFIL: LINEA HERRERO |
| TABLILLAS FIJAS MECANIZADAS |
| DOS HOJAS DE ABRIR CON CIERRE CENTRAL |
| EMBALAJE: ESQUINEROS INDIVIDUALES DE CARTON + FILM |
| COLOR BLANCO CON PROTECCIÓN UV |

CORREDIZAS **VIDRIO REPARTIDO**



| COD. | DESCRIPCIÓN PRODUCTO | VENTANA | CORREDIZA |
|------|------------------------------------|-----------|-----------|
| V70 | VENTANA CORREDIZA VIDRIO REPARTIDO | 1.00X1.00 | |
| V71 | VENTANA CORREDIZA VIDRIO REPARTIDO | 1.20X1.00 | |
| V72 | VENTANA CORREDIZA VIDRIO REPARTIDO | 1.50X1.00 | |
| V73 | VENTANA CORREDIZA VIDRIO REPARTIDO | 1.00X1.10 | |
| V74 | VENTANA CORREDIZA VIDRIO REPARTIDO | 1.20X1.10 | |
| V75 | VENTANA CORREDIZA VIDRIO REPARTIDO | 1.50X1.10 | |
| V76 | VENTANA CORREDIZA VIDRIO REPARTIDO | 1.20X1.50 | |
| V77 | VENTANA CORREDIZA VIDRIO REPARTIDO | 1.50X1.50 | |
| V78 | VENTANA CORREDIZA VIDRIO REPARTIDO | 1.20X2.00 | |
| V79 | VENTANA CORREDIZA VIDRIO REPARTIDO | 1.50X2.00 | |
| V80 | VENTANA CORREDIZA VIDRIO REPARTIDO | 2.00X2.00 | |

CARACTERÍSTICAS

| |
|--|
| MATERIAL: ALUMINIO VIDRIO: FLOAT TRANSPARENTE |
| PERFIL: LINEA HERRERO |
| PINTURA: COLOR BLANCO CON PROTECCIÓN UV |
| EMBALAJE: ESQUINEROS INDIVIDUALES DE CARTÓN + FILM |

VENTANAS

CORREDIZAS VIDRIO REPARTIDO CON CELOSIA CORREDIZA



| COD. | DESCRIPCIÓN PRODUCTO |
|------|--|
| V81 | VENTANA CORREDIZA VIDRIO REPARTIDO C/ CELOSIA CORREDIZA 1.00X1.00 |
| V82 | VENTANA CORREDIZA VIDRIO REPARTIDO C/ CELOSIA CORREDIZA 1.20X1.00 |
| V83 | VENTANA CORREDIZA VIDRIO REPARTIDO C/ CELOSIA CORREDIZA 1.50X1.00 |
| V84 | VENTANA CORREDIZA VIDRIO REPARTIDO C/ CELOSIA CORREDIZA 1.00X1.10 |
| V85 | VENTANA CORREDIZA VIDRIO REPARTIDO C/ CELOSIA CORREDIZA 1.20X1.10 |
| V86 | VENTANA CORREDIZA VIDRIO REPARTIDO C/ CELOSIA CORREDIZA 1.50X1.10 |
| V87 | VENTANA CORREDIZA VIDRIO REPARTIDO C/ CELOSIA CORREDIZA 1.20X1.50 |
| V88 | VENTANA CORREDIZA VIDRIO REPARTIDO C/ CELOSIA CORREDIZA 1.50X1.50 |
| V89 | VENTANA CORREDIZA VIDRIO REPARTIDO C/ CELOSIA CORREDIZA 1.20X2.00 |
| V90 | VENTANA CORREDIZA VIDRIO REPARTIDO C/ CELOSIA CORREDIZA 1.50X2.00 |
| V91 | VENTANA CORREDIZA VIDRIO REPARTIDO C/ CELOSIA CORREDIZA 2.00 X2.00 |

CARACTERÍSTICAS

| |
|--|
| MATERIAL: ALUMINIO VIDRIO: FLOAT TRANSPARENTE |
| PERFIL: LINEA HERRERO |
| TABLILLAS FIJAS MECANIZADAS |
| DOS HOJAS CORREDIZAS |
| PINTURA: COLOR BLANCO CON PROTECCIÓN UV |
| EMBALAJE: ESQUINEROS INDIVIDUALES DE CARTÓN + FILM |

CORREDIZAS VIDRIO REPARTIDO CON CELOSIA DE ABRIR



| COD. | DESCRIPCIÓN PRODUCTO |
|------|--|
| V92 | VENTANA CORREDIZA VIDRIO REPARTIDO C/ CELOSIA DE ABRIR 1.00X1.00 |
| V93 | VENTANA CORREDIZA VIDRIO REPARTIDO C/ CELOSIA DE ABRIR 1.20X1.00 |
| V94 | VENTANA CORREDIZA VIDRIO REPARTIDO C/ CELOSIA DE ABRIR 1.50X1.00 |
| V95 | VENTANA CORREDIZA VIDRIO REPARTIDO C/ CELOSIA DE ABRIR 1.00X1.10 |
| V96 | VENTANA CORREDIZA VIDRIO REPARTIDO C/ CELOSIA DE ABRIR 1.20X1.10 |
| V97 | VENTANA CORREDIZA VIDRIO REPARTIDO C/ CELOSIA DE ABRIR 1.50X1.10 |
| V98 | VENTANA CORREDIZA VIDRIO REPARTIDO C/ CELOSIA DE ABRIR 1.20X1.50 |
| V99 | VENTANA CORREDIZA VIDRIO REPARTIDO C/ CELOSIA DE ABRIR 1.50X1.50 |
| V100 | VENTANA CORREDIZA VIDRIO REPARTIDO C/ CELOSIA DE ABRIR 1.20X2.00 |
| V101 | VENTANA CORREDIZA VIDRIO REPARTIDO C/ CELOSIA DE ABRIR 1.50X2.00 |
| V102 | VENTANA CORREDIZA VIDRIO REPARTIDO C/ CELOSIA DE ABRIR 2.00X2.00 |

CARACTERÍSTICAS

| |
|--|
| MATERIAL: ALUMINIO VIDRIO: FLOAT TRANSPARENTE |
| PERFIL: LINEA HERRERO |
| TABLILLAS FIJAS MECANIZADAS |
| DOS HOJAS DE ABRIR CON CIERRE CENTRAL |
| PINTURA: COLOR BLANCO CON PROTECCIÓN UV |
| EMBALAJE: ESQUINEROS INDIVIDUALES DE CARTÓN + FILM |

VENTANAS

JUEGO DE CELOSIAS DE ABRIR

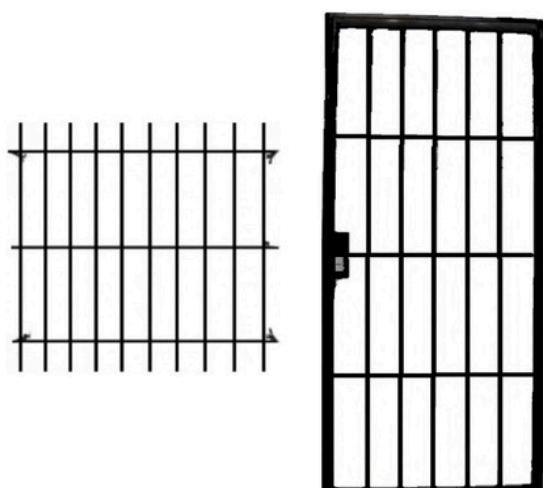


| COD. | DESCRIPCIÓN PRODUCTO |
|------|---|
| C1 | JUEGO DE CELOSIA DE ABRIR CON MARCO 1.00X1.00 |
| C2 | JUEGO DE CELOSIA DE ABRIR CON MARCO 1.20X1.00 |
| C3 | JUEGO DE CELOSIA DE ABRIR CON MARCO 1.50X1.00 |
| C4 | JUEGO DE CELOSIA DE ABRIR CON MARCO 1.00X1.10 |
| C5 | JUEGO DE CELOSIA DE ABRIR CON MARCO 1.20X1.10 |
| C6 | JUEGO DE CELOSIA DE ABRIR CON MARCO 1.50X1.10 |
| C7 | JUEGO DE CELOSIA DE ABRIR CON MARCO 1.20X1.50 |
| C8 | JUEGO DE CELOSIA DE ABRIR CON MARCO 1.50X1.50 |
| C9 | JUEGO DE CELOSIA DE ABRIR CON MARCO 1.20X2.00 |
| C10 | JUEGO DE CELOSIA DE ABRIR CON MARCO 1.50X2.00 |
| C11 | JUEGO DE CELOSIA DE ABRIR CON MARCO 1.80X2.00 |
| C12 | JUEGO DE CELOSIA DE ABRIR CON MARCO 2.00X2.00 |
| C13 | JUEGO DE CELOSIA DE ABRIR CON MARCO 1.80X1.00 |
| C14 | JUEGO DE CELOSIA DE ABRIR CON MARCO 1.80X1.10 |
| C15 | JUEGO DE CELOSIA DE ABRIR CON MARCO 1.80X1.50 |

CARACTERÍSTICAS

| |
|--|
| MATERIAL: ALUMINIO PERFIL: LINEA HERRERO |
| TABLILLAS FIJAS MECANIZADAS |
| DOS HOJAS DE ABRIR CON CIERRE CENTRAL |
| PINTURA: COLOR BLANCO CON PROTECCIÓN UV |
| EMBALAJE: ESQUINEROS INDIVIDUALES DE CARTÓN + FILM |

REJAS DE HIERRO MACIZO



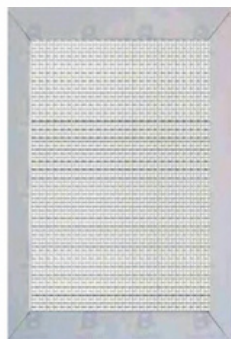
| COD. | DESCRIPCIÓN PRODUCTO |
|------|---|
| R1 | REJA DE HIERRO MACIZO 0.60X0.40 |
| R2 | REJA DE HIERRO MACIZO 0.80X0.40 |
| R3 | REJA DE HIERRO MACIZO 1.00X0.40 |
| R4 | REJA DE HIERRO MACIZO 1.00X0.60 |
| R5 | REJA DE HIERRO MACIZO 1.20X0.60 |
| R6 | REJA DE HIERRO MACIZO 1.00X0.90 |
| R7 | REJA DE HIERRO MACIZO 1.20X0.90 |
| R8 | REJA DE HIERRO MACIZO 1.00X1.00 |
| R9 | REJA DE HIERRO MACIZO 1.20X1.00 |
| R10 | REJA DE HIERRO MACIZO 1.50X1.00 |
| R11 | REJA DE HIERRO MACIZO 1.00X1.10 |
| R12 | REJA DE HIERRO MACIZO 1.20X1.10 |
| R13 | REJA DE HIERRO MACIZO 1.50X1.10 |
| R14 | REJA DE HIERRO MACIZO 1.20X1.50 |
| R15 | REJA DE HIERRO MACIZO 1.50X1.50 |
| R16 | REJA DE HIERRO MACIZO 1.80X1.00 |
| R17 | REJA DE HIERRO MACIZO 1.80X1.10 |
| R18 | REJA DE HIERRO MACIZO 1.80X1.50 |
| PR | PUERTA REJA HIERRO MACIZO 0.80X2.00 |
| PRR | PUERTA REJA HIERRO MACIZO 0.80X2.00 REFORZADA |

CARACTERÍSTICAS

| |
|---|
| MATERIAL: HIERRO MASIZO DEL 10 PINTURA: COLOR NEGRO; CON BASE ANTIOXIDO |
| CERRADURA METÁLICA |
| DISPONIBLES EN 80CM |
| DOS HOJAS CORREDIZAS |
| EMBALAJE: ESQUINEROS INDIVIDUALES DE CARTÓN + FILM |

VENTANAS

MOSQUITEROS



| COD. | DESCRIPCIÓN PRODUCTO |
|------|-----------------------------|
| M1 | MOSQUITERO 0.60X0.40 |
| M2 | MOSQUITERO 0.80X0.40 |
| M3 | MOSQUITERO 1.00X0.40 |
| M4 | MOSQUITERO 1.00X0.60 |
| M5 | MOSQUITERO 1.20X0.60 |
| M6 | MOSQUITERO 1.50X0.60 |
| M7 | MOSQUITERO 1.00X0.90 |
| M8 | MOSQUITERO 1.20X0.90 |
| M9 | MOSQUITERO 1.50X0.90 |
| M10 | MOSQUITERO 1.80X0.90 |
| M11 | MOSQUITERO 1.00X1.00 |
| M12 | MOSQUITERO 1.20X1.00 |
| M13 | MOSQUITERO 1.50X1.00 |
| M14 | MOSQUITERO 1.80X1.00 |
| M15 | MOSQUITERO 1.00X1.10 |
| M16 | MOSQUITERO 1.20X1.10 |
| M17 | MOSQUITERO 1.50X1.10 |
| M18 | MOSQUITERO 1.80X1.10 |
| M19 | MOSQUITERO 1.20X1.50 |
| M20 | MOSQUITERO 1.50X1.50 |
| M21 | MOSQUITERO 1.80X1.50 |
| M22 | MOSQUITERO 1.20X2.00 |
| M23 | MOSQUITERO 1.50X2.00 |
| M24 | MOSQUITERO 1.80X2.00 |
| M25 | MOSQUITERO 2.00X2.00 |
| PM | PUERTA MOSQUITERA 0.80X2.00 |

CARACTERÍSTICAS

| |
|--|
| MATERIAL: ALUMINIO PERFIL: LINEA HERRERO |
| TELA MECANICA |
| PATINES REGULABLES EN ALTURA |
| PINTURA: COLOR BLANCO CON PROTECCIÓN UV |
| EMBALAJE: ESQUINEROS INDIVIDUALES DE CARTÓN + FILM |

PAÑOS FIJOS



| COD. | DESCRIPCIÓN PRODUCTO |
|------|-----------------------------------|
| PF1 | PAÑO FIJO VIDRIO ENTERO 0.60X0.90 |
| PF2 | PAÑO FIJO VIDRIO ENTERO 0.60X1.00 |
| PF3 | PAÑO FIJO VIDRIO ENTERO 0.60X1.10 |
| PF4 | PAÑO FIJO VIDRIO ENTERO 0.60X1.50 |
| PF5 | PAÑO FIJO VIDRIO ENTERO 0.80X0.90 |
| PF6 | PAÑO FIJO VIDRIO ENTERO 0.80X1.00 |
| PF7 | PAÑO FIJO VIDRIO ENTERO 0.80X1.10 |
| PF8 | PAÑO FIJO VIDRIO ENTERO 0.80X1.50 |
| PF9 | PAÑO FIJO VIDRIO ENTERO 1.00X0.90 |
| PF10 | PAÑO FIJO VIDRIO ENTERO 1.00X1.00 |
| PF11 | PAÑO FIJO VIDRIO ENTERO 1.00X1.10 |
| PF12 | PAÑO FIJO VIDRIO ENTERO 1.00X1.50 |
| PF13 | PAÑO FIJO VIDRIO ENTERO 1.20X0.90 |
| PF14 | PAÑO FIJO VIDRIO ENTERO 1.20X1.00 |
| PF15 | PAÑO FIJO VIDRIO ENTERO 1.20X1.10 |
| PF16 | PAÑO FIJO VIDRIO ENTERO 1.20X1.50 |

CARACTERÍSTICAS

| |
|--|
| MATERIAL: ALUMINIO VIDRIO: FLOAT TRANSPARENTE FIJO |
| PERFIL: LINEA HERRERO |
| PINTURA: COLOR BLANCO; CON PROTECCIÓN UV |
| EMBALAJE: ESQUINEROS INDIVIDUALES DE CARTÓN + FILM |

AIREADORES



| COD. | DESCRIPCIÓN PRODUCTO |
|-------|---|
| AIR1 | AIREADOR ALUMINIO C/MOSQ Y REJA 0.40X0.26 |
| AIR2 | AIREADOR ALUMINIO C/MOSQ Y REJA 0.60X0.26 |
| AIR3 | AIREADOR ALUMINIO C/MOSQ Y REJA 2.80X0.26 |
| AIR4 | AIREADOR ALUMINIO C/MOSQ Y REJA 1.00X0.26 |
| AIR5 | AIREADOR ALUMINIO C/MOSQ Y REJA 0.40X0.36 |
| AIR6 | AIREADOR ALUMINIO C/MOSQ Y REJA 0.60X0.36 |
| AIR7 | AIREADOR ALUMINIO C/MOSQ Y REJA 0.80X0.36 |
| AIR8 | AIREADOR ALUMINIO C/MOSQ Y REJA 1.00X0.36 |
| AIR9 | AIREADOR ALUMINIO C/MOSQ Y REJA 0.40X0.46 |
| AIR10 | AIREADOR ALUMINIO C/MOSQ Y REJA 0.60X0.46 |
| AIR11 | AIREADOR ALUMINIO C/MOSQ Y REJA 0.80X0.46 |
| AIR12 | AIREADOR ALUMINIO C/MOSQ Y REJA 1.00X0.46 |

CARACTERÍSTICAS

| |
|--|
| MATERIAL: ALUMINIO CON REJA Y MOSQUITERO VIDRIO: |
| STIPOLITE CON MANIJA DE ABRIR |
| PERFIL: LINEA HERRERO |
| PINTURA: COLOR BLANCO; CON PROTECCIÓN UV |
| EMBALAJE: ESQUINEROS INDIVIDUALES DE CARTÓN + FILM |

RAJAS VIDRIO ENTERO



| COD. | DESCRIPCIÓN PRODUCTO |
|------|------------------------------|
| R1 | RAJA VIDRIO ENTERO 0.30X0.60 |
| R2 | RAJA VIDRIO ENTERO 0.30X0.90 |
| R3 | RAJA VIDRIO ENTERO 0.30X1.00 |
| R4 | RAJA VIDRIO ENTERO 0.30X1.10 |
| R5 | RAJA VIDRIO ENTERO 0.50X0.60 |
| R6 | RAJA VIDRIO ENTERO 0.50X0.90 |
| R7 | RAJA VIDRIO ENTERO 0.50X1.00 |
| R8 | RAJA VIDRIO ENTERO 0.50X1.10 |
| R9 | RAJA VIDRIO ENTERO 0.60X1.10 |

RAJAS VIDRIO REPARTIDO



| COD. | DESCRIPCIÓN PRODUCTO |
|------|---------------------------------|
| R10 | RAJA VIDRIO REPARTIDO 0.30X0.60 |
| R11 | RAJA VIDRIO REPARTIDO 0.30X0.90 |
| R12 | RAJA VIDRIO REPARTIDO 0.30X1.00 |
| R13 | RAJA VIDRIO REPARTIDO 0.30X1.10 |
| R14 | RAJA VIDRIO REPARTIDO 0.50X0.60 |
| R15 | RAJA VIDRIO REPARTIDO 0.50X0.90 |
| R16 | RAJA VIDRIO REPARTIDO 0.50X1.00 |
| R17 | RAJA VIDRIO REPARTIDO 0.50X1.10 |
| R18 | RAJA VIDRIO REPARTIDO 0.60X1.10 |

CARACTERÍSTICAS

| |
|--|
| MATERIAL: ALUMINIO VIDRIO: FLOAT TRANSPARENTE, HOJA DE ABRIR |
| PERFIL: LINEA HERRERO |
| PINTURA: COLOR BLANCO; CON PROTECCIÓN UV |
| EMBALAJE: ESQUINEROS INDIVIDUALES DE CARTÓN + FILM |

PLEGADIZAS DE PVC



| COD. | DESCRIPCION PRODUCTO |
|-------------|------------------------------------|
| PLE1 | PUERTA PLEGADIZA CIEGA 0.62X2.00 |
| PLE2 | PUERTA PLEGADIZA CIEGA 0.74X2.00 |
| PLE3 | PUERTA PLEGADIZA CIEGA 0.86X2.00 |
| PLE4 | PUERTA PLEGADIZA CIEGA 0.99X2.00 |
| PLE5 | PUERTA PLEGADIZA CIEGA 1.12X2.00 |
| PLE6 | PUERTA PLEGADIZA VID 1/4 0.62X2.00 |
| PLE7 | PUERTA PLEGADIZA VID 1/4 0.74X2.00 |
| PLE8 | PUERTA PLEGADIZA VID 1/4 0.86X2.00 |
| PLE9 | PUERTA PLEGADIZA VID 1/4 0.99X2.00 |
| PLE10 | PUERTA PLEGADIZA VID 1/4 1.12X2.00 |
| PLE11 | PUERTA PLEGADIZA VID 1/2 0.62X2.00 |
| PLE12 | PUERTA PLEGADIZA VID 1/2 0.74X2.00 |
| PLE13 | PUERTA PLEGADIZA VID 1/2 0.86X2.00 |
| PLE14 | PUERTA PLEGADIZA VID 1/2 0.99X2.00 |
| PLE15 | PUERTA PLEGADIZA VID 1/2 1.12X2.00 |
| PLE16 | PUERTA PLEGADIZA VID 3/4 0.62X2.00 |
| PLE17 | PUERTA PLEGADIZA VID 3/4 0.74X2.00 |
| PLE18 | PUERTA PLEGADIZA VID 3/4 0.86X2.00 |

CARACTERISTICAS

| |
|--|
| MATERIAL: PVC REFORZADO |
| PINTURA: COLOR BLANCO; COLOR CEDRO, COLOR HAYA |
| EMBALAJE: ESQUINEROS INDIVIDUALES DE CARTÓN + FILM |



DESCRIPCIÓN PRODUCTO

CORTINA REFORZADA ITALIANA BLANCA PARA VENTANA MT2

GUIA PARA CORTINA ML

*Tomar de la medida de la ventana 1cm menos de ancho y 20cm mas de alto por el rollo.

*Ejemplo: Para Ventana 1.00x1.00 se utiliza cortina de 0.99x1.20

*Consulte a su vendedor por Varillas individuales por Metro Lineal

LUGAMA-SANTOS

Aberturas

CONOCE NUESTRAS FORMAS DE PAGO

LUGAMA-SANTOS

Aberturas

CUIL/CUIT : 30715071971



2355-482311 Enzo
2355-448075 Jesus
2355-444273 Natalia
221-4387314 Emanuel

PAGÁ CON ECHEQ
CHEQUE ELECTRONICO

- ✓ Ingresá a Home Banking
- ✓ En cuenta Corriente elegí opción Emitir ECHEQ | Completá fecha monto | CUIT del destinatario
- ✓ Hacé CLICK para que el ECHEQ se emita



Banco
Provincia

LUGAMA SANTOS SRL

Cta. Cte. Nro 6665-51035/8

CBU: 0140319801666505103582

CBU Alias: BALDE.AGUILA.RUINA



Santander

LUGAMA SANTOS SRL

Cta. Cte. Nro 392-001066/7

CBU: 0720392120000000106672

CBU Alias: CHACAL.CAJÓN.ROSTRO

CUENTAS BANCARIAS